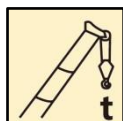


XCT70_BR Caminhão Guindaste

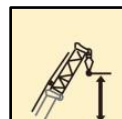
Especificações técnicas



70t*



46.5m



62.5m



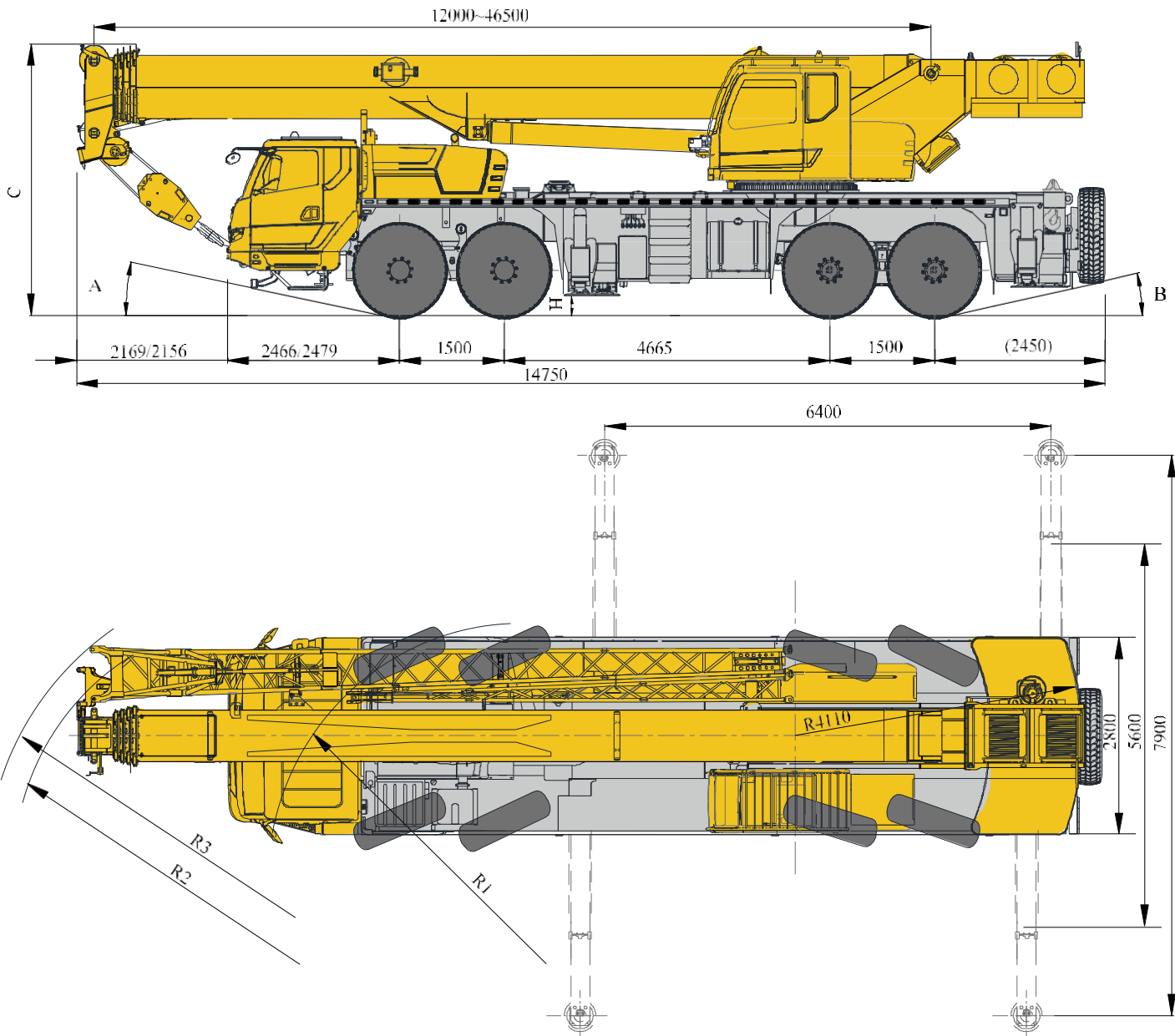
1st edição, Jan. 2022


Conteúdo

Conteúdo	
Dimensões	3
Especificações Técnicas	4-5
Peso / Velocidade de trabalho	6-7
Contrapeso	8
Lança / Combinações de Lança	9
Lança	10-12
Jib	13
Descrição dos símbolos	15
Tabela dos principais parâmetros técnicos	16-17
Notas	18



Dimensões



	A	B	C	H	R1	R2	R3
385/95R25	12°	13°	3830	280	9800	11900	12300

Especificações técnicas



Chassi Projetado e fabricado pela XCM G, é fabricado em aço de alta resistência com superfície de passeio totalmente coberta e estrutura tipo caixa anti-torção.

Estabilizado Quatro estabilizadores dispostos em forma de H são controlada hidraulicamente por alavancas de controle. Há uma estação de controle dos estabilizadores localizada em cada lado do chassi e há um medidor de nível em cada estação de controle. Os movimentos dos estabilizadores podem ser controlados simultaneamente ou separadamente em ambos os lados do chassi. Está equipado com o 5º macaco. Há uma válvula hidráulica de duas vias instalada em cada cilindro do macaco. Dimensões do flutuador do estabilizador: 450x450 mm Força de reação do estabilizador no máx. carga de elevação: 585KN

Motor WP12G375E300, em linha, 6 cilindros, refrigerado a água, motor diesel controlado eletricamente, fabricado pela WEICHA. Potência nominal: 276 kW/1900 rpm Máx. torque: 1800 Nm/1000-1400 rpm Em conformidade com o padrão de emissão China III. Capacidade do tanque de combustível: 350 L

Transmissão Transmissão mecânica, fabricada pela Shaanxi Fa st Gear Co., Ltd., 10 marchas à frente e 2 marchas à ré, com retardador e sincronizador.

Eixos Eixos de alta resistência. 1º e 2º eixos são para direção, e 3º e 4º eixos são para condução e direção.

Suspensões Suspensão dianteira: suspensão balanceada por mola de folha longitudinal, com amortecedor tubular. Suspensão traseira: duplo arrasto de uma suspensão rm balanceada, alavanca de empuxo superior tipo V

Pneus 8 pneus e 1 pneu reserva , todos os eixos estão equipados com pneu único.
Especificações do pneu: 385/95R25

Freio Freio de serviço: freio de pressão de circuito duplo atuando em todas as rodas. O sistema ABS é padrão . Freio de estacionamento: freio acionado por mola, atuando nas rodas dos eixos 2 e 4; Freio auxiliar: freio do escapamento do motor e retardador da transmissão.

Direção Mecanismo de direção mecanicamente com reforço hidráulico; com sistema de direção no eixo traseiro

Cabine Nova cabine fechada, luxo e conforto. Ele é projetado para ser à prova de vazamento, anticorrosivo e à prova de choque. Está equipado com pára-brisas de excelente visibilidade, retrovisores, lava-vidros com comando eléctrico, elevadores de vidros eléctricos, aquecedor de ar com função de descongelação, rádio, tapete, etc. Um assento duplo projetado para o co-piloto pode ser desdobrado em um beliche para descanso. Ar condicionado e extintor de incêndio de 2 kg são padrão.

Sistema elétrico 24 V DC, dois conjuntos de bateria de 12 V em série. 28V-80A.

Especificações técnicas



Superestrutura



Chassi Projetado e fabricado pela XCM G, fabricado em aço de alta resistência. ●

Sistema Hidráulico Bomba hidráulica: bomba quádrupla acionada por motor de chassi, bomba de deslocamento fixo utilizada para operações de elevação, elevação e telescopagem. Válvula de controle: válvula de mudança proporcional multidirecional sensível à carga controlada por piloto hidráulico óleo, que é integrado com válvula anti-impacto e válvula à prova de cavitação Circuito de óleo: há um resfriador de óleo hidráulico refrigerado a ar equipado para reduzir efetivamente a temperatura do óleo. ●

Sistema de controle O controle hidráulico é usado para controlar a superestrutura. Todos os movimentos do guindaste são controlado pela bomba hidráulica e válvula proporcional através de dois controles. ●

Sistema principal O controle hidráulico é usado para regulação de velocidade. O sistema é acionado por um motor hidráulico através de um redutor planetário, com freio normalmente fechado, válvula balanceada e Tambor ranhurado tipo Lebus equipado. ●

Sistema auxiliar do guindaste O controle hidráulico é usado para regulação de velocidade. O sistema é acionado por um motor hidráulico através de um redutor planetário, equipado com freio normalmente fechado, válvula balanceada e tambor ranhurado tipo Lebus. ●

Sistema de Giro O anel giratório da esfera de contato de quatro pontos é acionado por redutor de engrenagem planetária de giro mecânico, que é acionado por um motor hidráulico, e pode girar continuamente 360°. Poder função de controle e giro livre, bem como regulação de velocidade contínua está disponível. Interruptor da buzina está na alavanca de controle de giro. ●

Sistema de basculamento Um cilindro hidráulico de dupla ação de suporte frontal está equipado para operação de basculamento, com um equilíbrio de válvula montada. ●

Cabine de operação Nova cabine de aço com para-brisa de visão completa, vidros de segurança, proteção solar e assento do operador ajustável. Limpa pára-brisas estão instalados. As alavancas de controle do guindaste são integradas em um apoio para os braços. Um degrau extraível foi projetado para acesso fácil e seguro à cabine. Aquecedor e ar condicionado estão equipados de série. ●

Dispositivos de segurança Válvula de equilíbrio hidráulico, válvula hidráulica de alívio, válvula hidráulica de duas vias, LMI, limitador de abaixamento, anti-bloco, anemômetro, barra de luz tricolor luz de aviso de giro. Câmera de visão traseira, pressão do estabilizador dispositivo de detecção, gravador de dados, dispositivo de monitoramento de guincho ●

Combinações de contrapeso 2.6 t ●
O peso total é de 10,5 t. Quatro combinações: 2,6 t, 2.7 t ●
5,3 t, 7,8 t e 10,5 t. 5.2 t ●

Moitões 55 t moitão ●
5 t bola ●
35 t moitão ●



Lança e sistema de Jib



Boom Lança de 5 seções com seção transversal em forma de U, estrutura soldada. Sistema telescópico de dois cilindros mais cordas. Comprimento da lança: 12 m ~ 46,5 m. ●

Parte superior simples Instalado na cabeça da lança, usado para operação de elevação de linha única. Seu desempenho de içamento é o mesmo da lança, mas a carga máxima de içamento não pode exceder 5 t. ●

Jib fixo Duas seções de lança treliçada, estrutura soldada; Três ângulos de deslocamento: 0°, 15° e 30°. Comprimento da lança fixa: 9,5 m/16 m. ●

Peso



Eixo	1	2	3	4	Peso Total
t	10.5	10.5	11.8	11.8	44.6 ¹⁾
t	11.9	11.9	14.35	14.35	52.5 ²⁾

1) Superestrutura: sem placas de contrapeso

2) 220 / 5.000 385/95R25; Transferência de curta distância no local de trabalho: máx. a velocidade de deslocamento é de 20 km/h, com bloco de gancho de 55 t, lança, guincho auxiliar, topo único, contrapeso de 10,5 t. Especificação do pneu: 385/95R25



Moitões	Linhas	Peso (kg)	Dimensões (mm)	Observações
55 t	12	550	504×562×1480	um moitão
35 t	8	360	430×504×1362	um moitão
5 t	1	100	300×300×535	um bola

Velocidade de trabalho



385/95R25








2.5 ~ 90

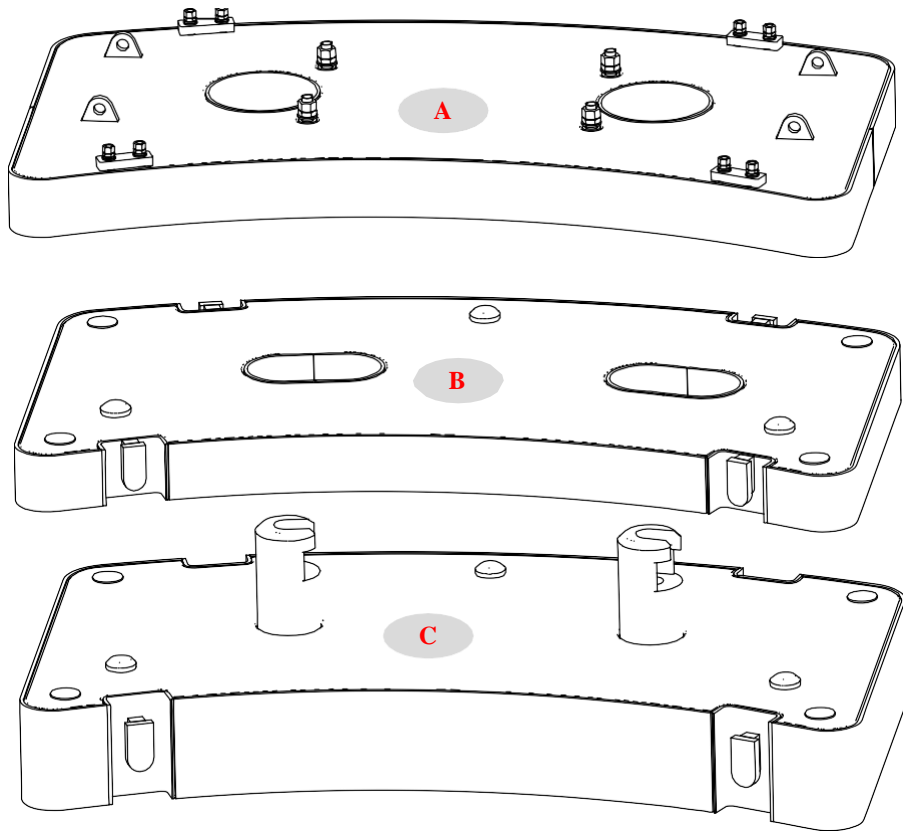


45%



Macanismo operacional	Velocidade de trabalho	Max. De林海úica	Diâmetro/comprimento da corda
	0-130 m/min m/min, uma linha, 4th camada	51kN	18 mm/208 m
	0-130 m/min m/min, uma linha, 4th camada	51 kN	18 mm/140 m
	0-1.6 r/min		
	Aproximadamente. 45s para elevação da lança de -1° to 80°		
	Aproximadamente. 107s para lança que se estende de 12 m a 46,5 m		

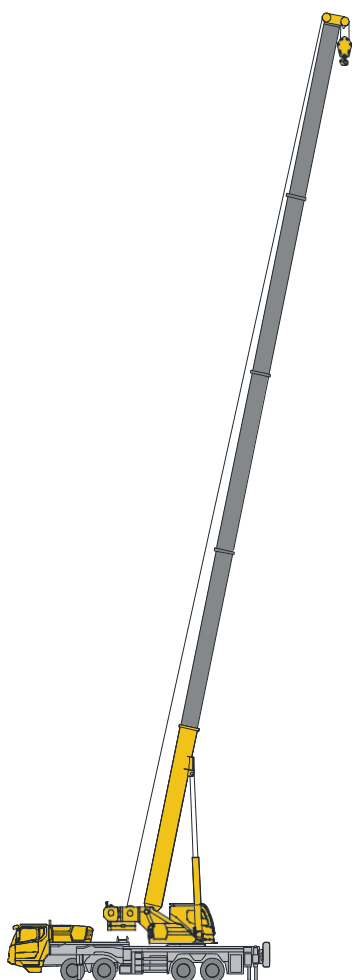
Contrapeso



Contrapeso	A	B	C
mm Dimensões (C×L×A)	2790×1587×210	2790×1587×195	2790×1587×695
Peso t	2.6	2.7	5.2

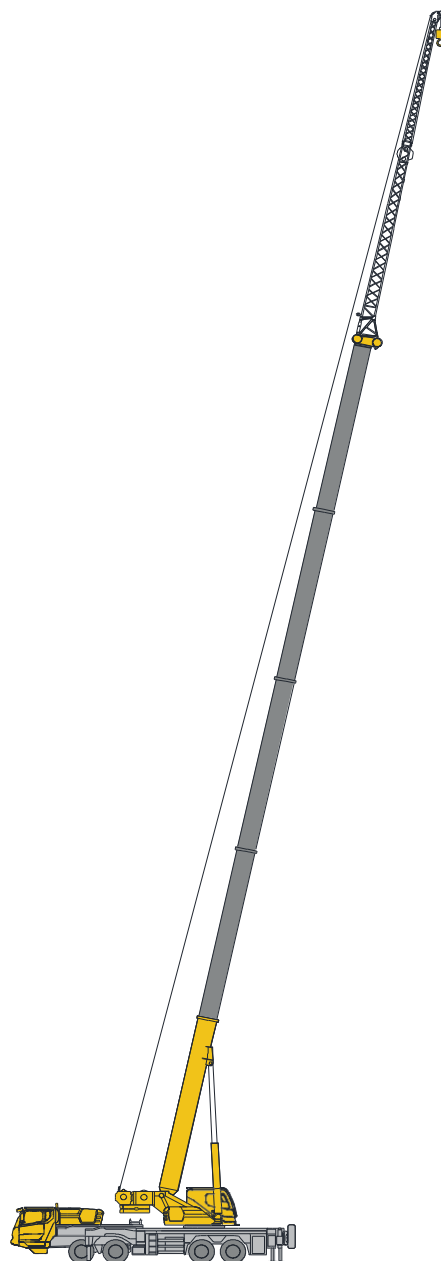
Combinações de trabalho	10.5 t	7.8t	5.3 t	2.6 t
Combinações	A+B+C	A+C	A+B	A

Combinações de Lança



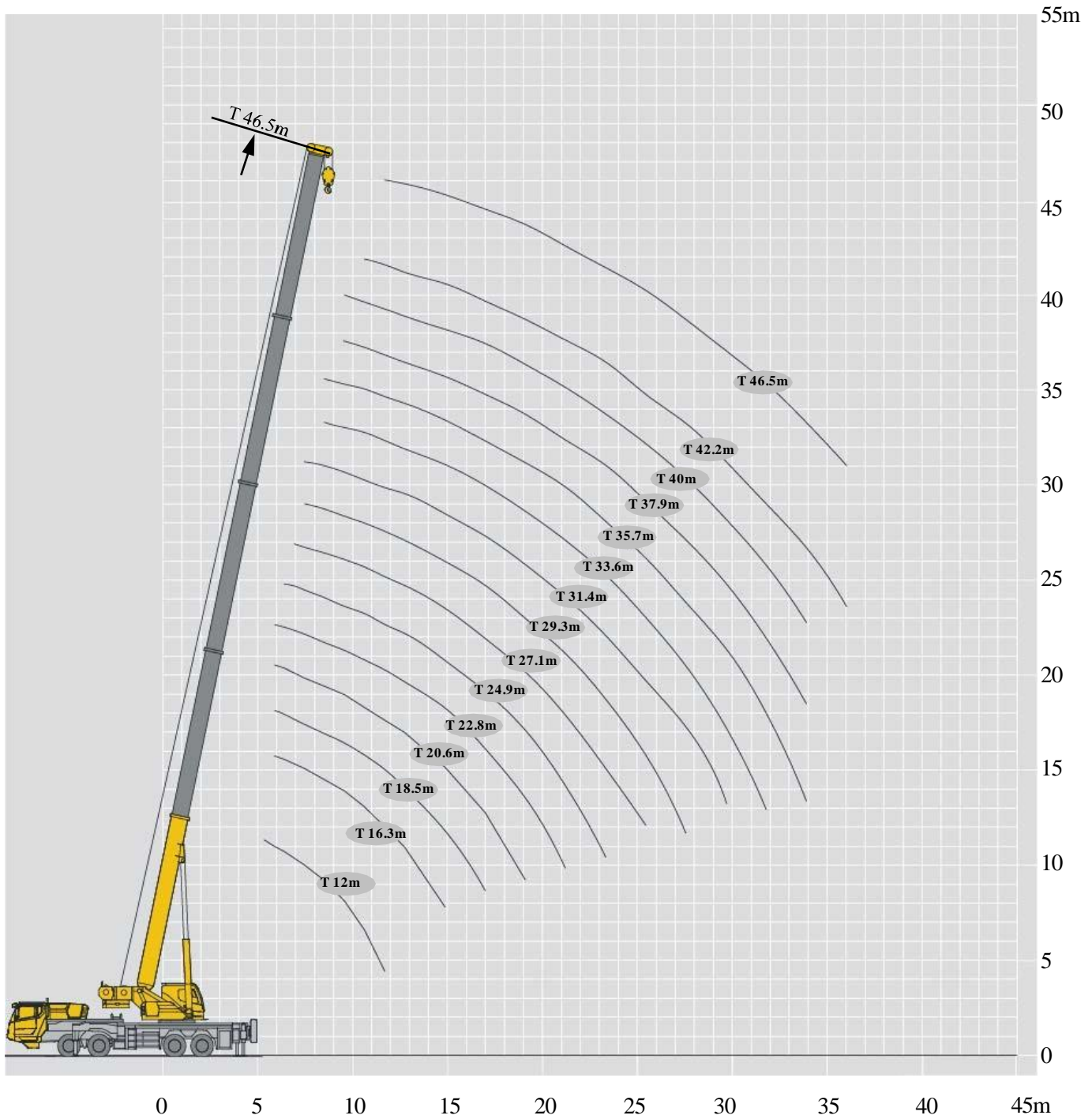
Lança telescópica

T: 12~46.5m

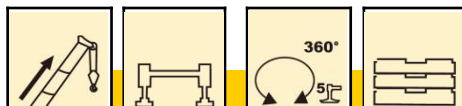


Jib

**T: 46.5m
J: 9.5/16 m**

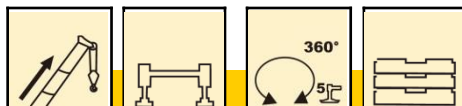


Capacidade de elevação

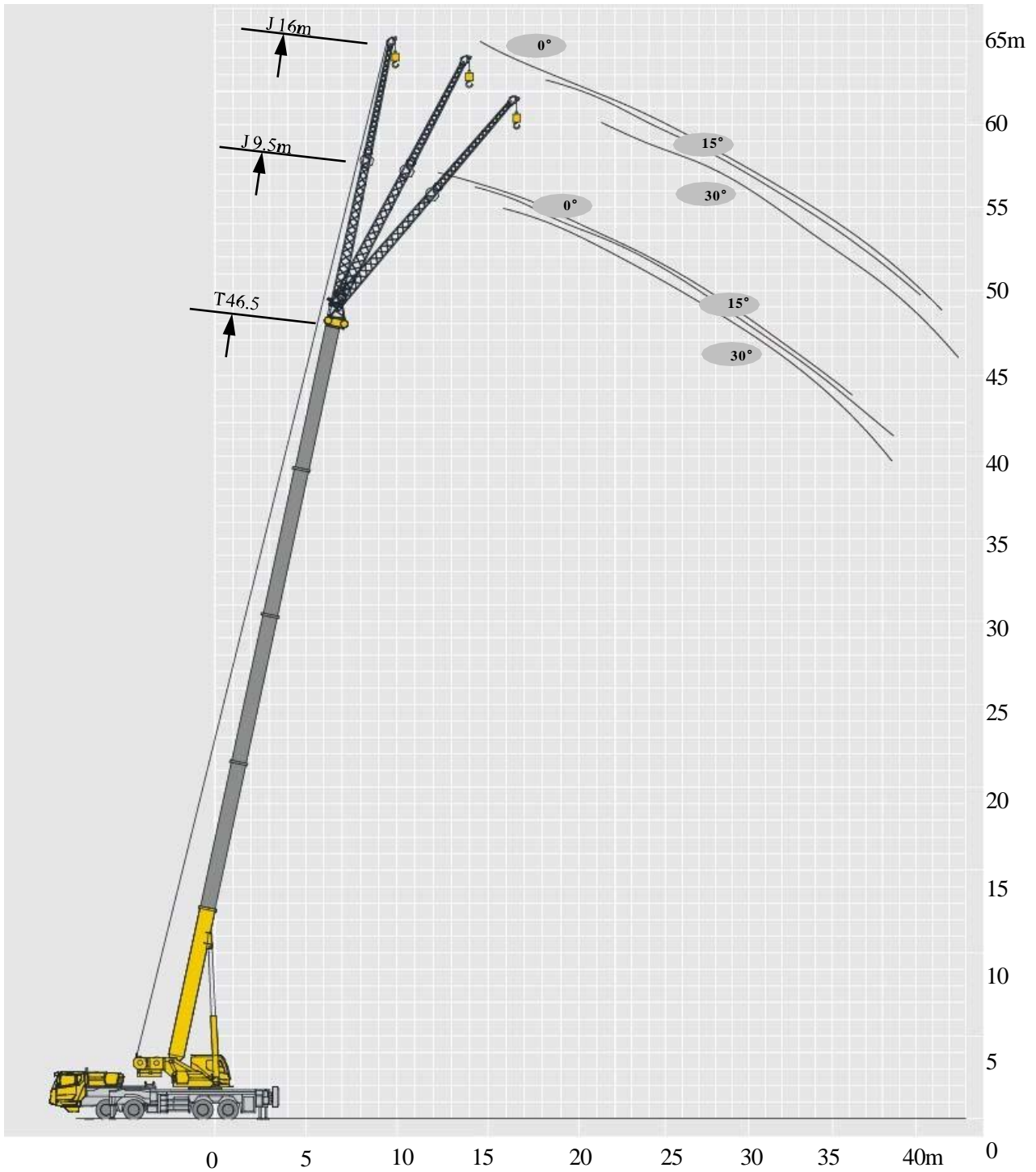


	12m	16.3m	20.6m	27.1m	33.6m	40m	46.5m	18.5m	24.9m	31.4m	37.9m	22.8m	29.3m	35.7m	42.2m	
3	70															3
3.5	55	44														3.5
4	48	43						30.2								4
4.5	45	41	34.6					30.2	26.9			29.5				4.5
5	43.2	39	32.5	29.5				30.2	25.8			29.5	24.5			5
6	37	33.5	29.3	27.3				29.6	24	16.8		29.5	24.2			6
7	30.5	30	26.9	24.6	22.1			28.7	22.3	15.6	12.5	27	23.9	16.7		7
8	26	25.5	25	22.6	20.4	16.1		26.9	20.8	14.6	11.8	25.1	22.3	15.8		8
9	22	22	21.6	21	18.9	15.1	10.6	24.1	19.4	13.7	11.2	23.6	20.9	14.9	11.4	9
10		19.3	18.8	18.4	17.3	14.2	10.5	21.1	18.3	12.8	10.5	20.5	19.3	14.1	11	10
12		13.6	13.4	14.4	15	12.5	10.1	15.3	15.9	11.5	9.4	14.8	15.4	12.6	10.1	12
14			9.8	10.8	11.4	11.2	9.1	11.7	12.3	10.3	8.4	11.2	11.8	11.2	9.2	14
16			7.4	8.3	8.9	9.3	8.2		9.7	9.3	7.7	8.7	9.3	9.6	8.3	16
18				6.6	7.1	7.5	7.7		7.9	8.2	7.1	6.9	7.5	7.8	7.8	18
20				5.2	5.7	6.1	6.4		6.5	6.8	6.5	5.5	6.1	6.4	6.7	20
22				4.2	4.7	5	5.3			5.7	5.9		5	5.4	5.6	22
24					3.8	4.2	4.4			4.9	5.1		4.2	4.5	4.7	24
26					3.2	3.5	3.7			4.2	4.4		3.5	3.8	4	26
28					2.6	2.9	3.1				3.8			3.2	3.4	28
30						2.4	2.6				3.3			2.7	2.9	30
32						2	2.2				2.8			2.3	2.5	32
34						1.6	1.9								2.1	34
36							1.5								1.8	36
38							1.2									38

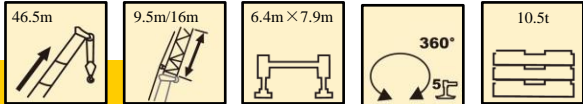
Capacidade de elevação

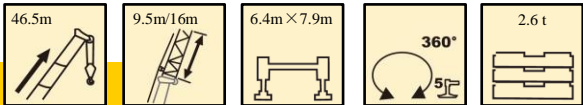


	12m	16.3m	20.6m	27.1m	33.6m	40m	46.5m	18.5m	24.9m	31.4m	37.9m	22.8m	29.3m	35.7m	42.2m	
3	70															3
3.5	55	44														3.5
4	48	43						30.2								4
4.5	45	41	34.6					30.2	26.9			29.5				4.5
5	43.2	39	32.5	29.5				30.2	25.8			29.5	24.5			5
6	37	33.5	29.3	27.3				29.6	24	16.8		29.5	24.2			6
7	27.9	27.4	26.9	24.6	22.1			28.7	22.3	15.6	12.5	27	23.9	16.7		7
8	20.8	20.4	20.1	21.3	20.4	16.1		22.4	20.8	14.6	11.8	21.8	22.3	15.8		8
9	16.3	15.9	15.6	16.8	17.4	15.1	10.6	17.7	18.4	13.7	11.2	17.2	17.8	14.9	11.4	9
10		12.6	12.3	13.4	14.1	14.2	10.5	14.4	15	12.8	10.5	13.8	14.5	14.1	11	10
12		8.4	8.1	9.1	9.7	10.1	10.1	10	10.6	10.9	9.4	9.5	10.1	10.5	10.1	12
14			5.6	6.6	7.1	7.5	7.7	7.4	7.9	8.2	8.4	6.9	7.5	7.8	8.1	14
16			3.9	4.8	5.4	5.7	6		6.1	6.4	6.6	5.2	5.7	6	6.2	16
18				3.6	4.1	4.4	4.7		4.8	5.1	5.3	3.9	4.4	4.7	5	18
20				2.7	3.2	3.5	3.7		3.9	4.1	4.3	3	3.5	3.8	4	20
22				1.9	2.4	2.7	3			3.4	3.6		2.7	3	3.2	22
24					1.8	2.1	2.4			2.8	2.9		2.1	2.4	2.6	24
26					1.4	1.7	1.9			2.3	2.5		1.6	1.9	2.1	26
28						1.3	1.5				2			1.5	1.7	28
30							1.1				1.7				1.4	30



Capacidade de elevação

							
	9.5m			16m			
	0°	15°	30°	0°	15°	30°	
80	5000	3500	3000	3000	2500	1800	80
78	5000	3500	3000	3000	2400	1700	78
75	4800	3400	2800	2900	2200	1500a	75
72	4500	3200	2600	2800	2000	1400	72
70	4200	3000	2500	2600	1800	1300	70
65	3600	2800	2300	2500	1600	1200	65
60	2700	2500	2100	2100	1500	1200	60
55	1900	1800	1700	1400	1300	1100	55
50	1300	1200	1200	900	800	800	50

							
	9.5m			16m			
	0°	15°	30°	0°	15°	30°	
80	5000	3500	3000	3000	2500	1800	80
78	5000	3500	3000	3000	2400	1700	78
75	4800	3400	2800	2900	2200	1500	75
72	4100	3200	2600	2800	2000	1400	72
70	3400	3000	2500	2600	1800	1300	70
65	2100	1900	1800	1600	1400	1200	65

Descrição dos Símbolos

Simbologia Geral

	Superestrutura		Chassis
	Capacidade de elevação		Eixos
	Comprimento da lança		Velocidade de viagem
	Raio de trabalho		Gradabilidade
	Ângulo da lança		Pneu
	Altura de elevação da Lança		Estabilizadores
	Comprimento fixo da lança		Moitão
	Ângulo de deslocamento do Jib		Contrapeso
	Altura de elevação da lança		Cabos
	Lança na lateral ou na traseira do guindaste sem 5º macaco		360° rotação
	Vigem com carga		Operação 360° da lança com 5º macaco em baixo

Tabela dos principais parâmetros técnicos

Categoria	Item	Unit	Parâmetro	
Dimensões	Dimensões (comprimento x largura x altura)	mm	14750×2800×3830	
	Base da roda	mm	1500+4665+1500	
	Pista (dianteira/traseira)	mm	2400/2336	
	Saliência dianteira/traseira	mm	2466/2450 2479/2450	
	Extensão dianteira/traseira	mm	2169/0 2156/0	
Peso	Massa total do veículo na configuração de viagem	kg	44600	
	Eixo rodando	1st eixo	kg	10500
		2nd eixo	kg	10500
		3rd eixo	kg	11800
		4th eixo	kg	11800
Potência	Modelo do motor	—	WP12G375E300	
	Potência nominal do motor/rpm	kW/(r/min)	276/1900	
	Máx. potência líquida/rpm	kW/(r/min)	274/1900	
	Máx. torque de saída/rpm	N.m/(r/min)	1800/1000-1400	
Viagem	Máx. velocidade de viagem	km/h	80	
	Min. velocidade de deslocamento estável	km/h	2.5~3	
	Min. diâmetro de giro	m	20	
	Min. diâmetro de giro na ponta da lança	m	≤27	
	Min. distância ao solo	mm	280	
	Ângulo de aproximação	°	12	
	Ângulo de partida	°	13	
	Distância de travagem (a 30 km/h)	m	10	
	Máx. habilidade de grau	%	48	
	Consumo de combustível por 100 km	L	45	
	Ruído	Nível de ruído externo ao acelerar	dB(A)	≤88
Nível de ruído na posição sentada		dB(A)	≤90	

Tabela dos principais parâmetros técnicos

Categoria	Item	Unit	Parâmetro		
Desempenho principal	Máx. capacidade nominal total de elevação	t	70		
	Min. raio de trabalho nominal	m	3		
	Raio de giro na cauda da plataforma giratória (contrapeso)		mm	4110	
	Máx. momento de carga	Lança Base	kN.m	2176	
		Lança totalmente estendida	kN.m	1358	
		Lança totalmente estendida + Jib	kN.m	875	
	Extensão do estabilizador	Longitudinal	m	6.4	
		Lateral	m	7.9	
	Levantamento de peso	Lança base	m	12.7	
		Lança totalmente estendida	m	47	
		Lança totalmente estendida + Jib	m	62.5	
	Comprimento da Lança	Lança base	m	12	
		Lança totalmente estendida	m	46.5	
Lança totalmente estendida + Jib		m	62.5		
Ângulo de deslocamento do jib		°	0、15、30		
Velocidade de trabalho	Tempo para levantar a lança		s	≤45	
	Tempo para estender totalmente a lança		s	≤107	
	Máx. velocidade de giro		r/min	≥1.6	
	Tempo para estender e retrair os estabilizadores	Feixe do estabilizador	Retraindo	s	≤25
			Extendendo	s	≤30
		Macaco estabilizador	Retraindo	s	≤50
			Extendendo	s	≤50
	Velocidade de elevação (linha única, 4ª camada, sem carga)	Guincho principal	m/min	≥130	
Guincho auxiliar		m/min	≥130		
Ruído	Nível de ruído externo		dB (A)	≤109	
	Nível de ruído na posição sentada		dB (A)	≤85	

Notas

1. A carga nominal total fornecida nas tabelas de carga nominal é a capacidade máxima de içamento quando o guindaste é instalado em solo firme e nivelado. A carga nominal total inclui o peso do bloco de gancho e eslingas. O peso dos dispositivos acima mencionados deve ser deduzido da carga nominal de elevação.
2. O raio de trabalho mostrado nas tabelas de carga nominal é o raio quando a carga é levantada do solo e é o valor real incluindo a deflexão da lança carregada. Leve em consideração a deflexão da lança antes de iniciar uma operação de elevação.
3. Uma operação de elevação é permitida apenas quando a força do vento estiver abaixo do grau 5 (a velocidade instantânea do vento é de 14,1 m/s, a pressão do vento é de 125 N/m²).
4. Antes de iniciar a operação de içamento, o operador deve conhecer o peso da carga a ser levantada e sua faixa de trabalho, e então selecionar as condições de trabalho adequadas. Nunca opere o guindaste além do limite mostrado na tabela. Use o valor mais baixo do gráfico quando o comprimento da barra ou o raio de trabalho estiver entre o intervalo de valores.
5. Não estenda a lança em áreas do gráfico de carga onde o guindaste não tem capacidade além dos ângulos mostrados nos diagramas de alcance, ou pode ocorrer tombamento.
6. A lança deve ser estendida de acordo com o código telescópico mostrado por dígitos, o que significa a porcentagem de seções da lança estendidas.



Add: No. 68 Gaoxin Road,
Economic and Technological Development Zone,
Xuzhou, Jiangsu, China

(Tel): +86-516-83462242/83462350

(Quality Inquiry Tel): +86-516- 87888268

(Spare Parts Tel): +86-516-83461542

(Post Code): 221004

(Web): www.xcmg.com/qizhongji

Service Tel

400-110-9999

400-001-5678



Esta impressão não pertence ao contrato. Reservamo-nos o direito de modificar o design (como modelo do produto, parâmetros e configuração) sem aviso prévio para melhoria. As imagens são apenas para referência. O produto na imagem pode não ser de configuração padrão. Algumas peças precisam ser adquiridas separadamente. Em conformidade com as leis locais para solicitação de licença e viagens rodoviárias.